



CONVENTION PATRONALE

de l'industrie horlogère suisse

ERHEBUNG 2007

*PERSONAL- UND BETRIEBSZÄHLUNG DER SCHWEIZERISCHEN
UHREN- UND MIKROTECHNISCHEN INDUSTRIE*

PER 28. SEPTEMBER 2007

*La Chaux-de-Fonds
Mai 2008*

INHALTSVERZEICHNIS

1. BEGRIFFSERKLÄRUNGEN	
1.1 Belegschaft	2
1.2 Betrieb / Unternehmen.....	2
2. ABKÜRZUNGEN DER VERBÄNDE	3
2.1 An die CP angeschlossene Verbände	3
2.2 Nicht an die CP angeschlossene Verbände	3
3. ERGEBNIS DER ERHEBUNG	4
3.1 Belegschaft und Betriebe	5
<i>pro Verband (1a)</i>	5
<i>an die CP angeschlossene oder nicht angeschlossene (1b)</i>	5
<i>pro Kanton (1c)</i>	6
<i>pro Kanton und pro Verband (1d)</i>	7-8
<i>zeitabhängige Entwicklung (1e)</i>	9
3.2 Unternehmen	10
<i>nach Tätigkeitsbereich (2a)</i>	10
<i>nach Grösse (2b)</i>	10
3.3 Belegschaften / Ausgeübte Funktion	11
<i>nach Geschlecht (3a)</i>	11
<i>nach Qualifikation (3b)</i>	11

1. BEGRIFFSERKLÄRUNGEN

1.1 Belegschaft

Belegschaft : Das gesamte in Uhren- und mikrotechnischen Betrieben am Tage der Umfrage beschäftigte Personal.

Qualifizierung

- Höhere Ausbildung : Mitarbeiter, die über eine abgeschlossene Ausbildung an einer ETH, Universität, Fachhochschule oder Technischen Schule, eine eidgenössische Meisterprüfung oder eine Berufsmatura verfügen.
- Berufszeugnis : Mitarbeiter, die über einen eidgenössischen oder kantonalen Berufsausweis oder ein Berufszeugnis eines schweizerischen oder ausländischen Berufsverbands verfügen (z.B. EFZ, LAP).
- Ohne Qualifikation : Mitarbeiter ohne Titel oder Diplom, einschliesslich angelernte Beschäftigte.
- Lehrlinge : Mitarbeiter, die einen Lehrvertrag im Sinne des Berufsbildungsgesetzes oder einen Verbandsvertrag abgeschlossen haben.

Ausgeübte Funktion

- Direktionspersonal : Geschäftsführer, Direktoren und Direktionsmitglieder, führende Kader mit Stabsfunktionen, ausgenommen Firmenbesitzer.
- Verwaltungspersonal : Mitarbeiter der allgemeinen Verwaltung, des Finanzwesens, der Personalabteilung, des Verkaufs und Marketings; Hausmeister und Boten.
- Produktionspersonal : Mitarbeiter, die an der Erarbeitung des Produkts mitwirken (einschliesslich Forschung und Prototypen) oder an der Entwicklung und Fertigung, an der Lagerhaltung und Handhabung beteiligt sind.

1.2 Betrieb / Unternehmen

Betriebe : Uhren- und mikrotechnische Firmen. Zweigniederlassungen werden nicht berücksichtigt.

Unternehmen : Uhren- und mikrotechnische Firmen. Zweigniederlassungen werden berücksichtigt.

Tätigkeitsbereich(e) des Unternehmens

- Handelstätigkeit im Uhren-
sektor : Unternehmen ohne industrielle Tätigkeit, die sich mit dem Vertrieb, dem Verkauf, dem Kundendienst oder der Vertretung von Uhrenprodukten beschäftigen.
- Zusammenfügen und Fertig-
stellen von Uhrenprodukten : Manufakturen, Etablisseure, Fertigsteller.
- Fertigung von Rohwerken und
von mechanischen und
Quarzwerken : Einschliesslich nicht zusammengefügter Werke.
- Herstellung von Uhren-
bestandteilen : Gehäuse, Armbänder, Zifferblätter, Gläser, Zeiger, Steine, Teile des Automatendrehens und Abwälzfräsens, Regulierteile, Kronen, andere.
- Mikrotechnik ausser Uhren : Beispiele: Medizintechnik, Automobilzubehör, Steckverbinder, Raumfahrttechnologie, Elektronik, usw.

2. ABKÜRZUNGEN DER VERBÄNDE

2.1 An die CP angeschlossene Verbände

- APHM : Association patronale de l'horlogerie et de la microtechnique, Biel
- ANIM : Association neuchâteloise des industriels de l'horlogerie, de la microtechnique et des branches affiliées, Le Locle
- UFGVV : Union des fabricants d'horlogerie de Genève, Vaud et Valais, Genf
- VdU : Verband deutschschweizerischer Uhrenfabrikanten, Solothurn
- Swatch Group Industries : Swatch Group Industries, Biel
- APIC : Association patronale pour l'industrie et le commerce, Biel
- USH : Union suisse pour l'habillement de la montre, Biel
- Aiguilles (Zeiger) : Association de fabriques d'aiguilles et de composants pour l'horlogerie, Neuenburg
- GPPF : Groupement patronal des fabricants de pierres d'horlogerie et industrielles, Biel
(Auflösung am 31.12.05)

2.2 Nicht an die CP angeschlossene Verbände

- Term. Boîtes
(Gehäusetermin.) : Association suisse de termineurs de boîtes, Courgenay;
- Diverse : Unternehmen, die keinem Verband angehören.

**3. ERGEBNISSE
 DER ERHEBUNG 2007**

BELEGSCHAFT UND BETRIEBE

pro Verband

an die CP angeschlossen oder nicht angeschlossen

Tb. 1a

2007	
Belegschaft	Betriebe

2006	
Belegschaft	Betriebe

An die CP angeschlossene Verbände

APHM	9 266	88
ANIM	4 919	107
UFGVV	10 872	77
VdU	1 523	30
Swatch Gr. Ind.	7 820	18
USH-APIC	6 280	124
Aiguilles	278	2
USH	<i>USH-APIC seit 01.01.07</i>	
APIC		

	7 911	77
	4 565	95
	9 638	64
	1 517	31
	7 267	17
	266	2
	3 887	71
	2 158	61

Total CP	40 958	446
----------	--------	-----

	37 209	418
--	--------	-----

Nicht an die CP angeschlossene Verbände

Term. de boîtes	290	13
Diverse	7 587	168

	262	15
	6 973	162

Total Nicht-CP	7 877	181
----------------	-------	-----

	7 235	177
--	-------	-----

Total insgesamt	48 835	627
-----------------	--------	-----

	44 444	595
--	--------	-----

Tb. 1b

2007			
Belegschaft		Betriebe	
Anzahl	%	Anzahl	%

Verbände

CP	40 958	83.9%	446	71.1%
Nicht-CP	7 877	16.1%	181	28.9%

Total	48 835	100.0%	627	100.0%
-------	--------	--------	-----	--------

2006			
Belegschaft		Betriebe	
Anzahl	%	Anzahl	%

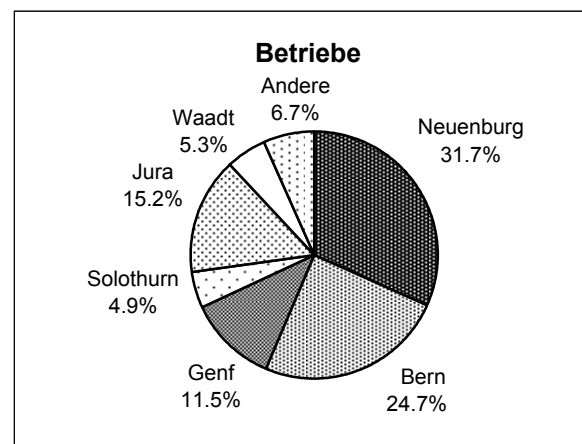
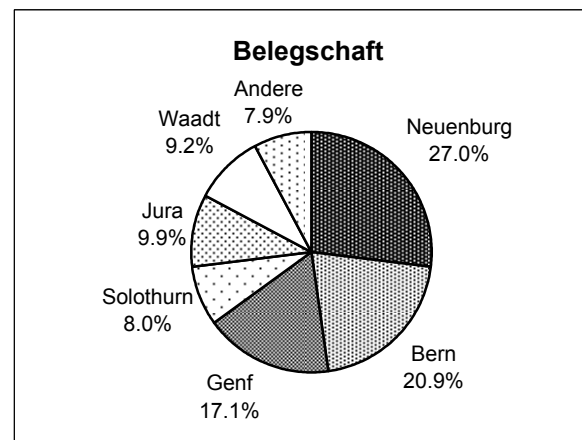
CP	37 209	83.7%	418	70.3%
Nicht-CP	7 235	16.3%	177	29.7%

Total	44 444	100.0%	595	100.0%
-------	--------	--------	-----	--------

BELEGSCHAFT UND BETRIEBE pro Kanton

Tb. 1c

	Belegschaft		Betriebe	
	Anzahl	%	Anzahl	%
Neuenburg	13 181	27.0%	199	31.7%
Bern	10 206	20.9%	155	24.7%
Genf	8 343	17.1%	72	11.5%
Solothurn	3 921	8.0%	31	4.9%
Jura	4 829	9.9%	95	15.2%
Waadt	4 505	9.2%	33	5.3%
Tessin	1 403	2.9%	14	2.2%
Basel-Land	887	1.8%	6	1.0%
Wallis	584	1.2%	7	1.1%
Schaffhausen	481	1.0%	1	0.2%
Freiburg	302	0.6%	7	1.1%
Andere	193	0.4%	7	1.1%
Total	48 835	100.0%	627	100.0%



BELEGSCHAFT UND BETRIEBE
pro Kanton und pro Verband

Tb. 1d(1)

Neuenburg		Bern		Genf		Solothurn		Jura		Waadt		Tessin		Basel-Land		Wallis		...
B	AB	B	AB	B	AB	B	AB	B	AB	B	AB	B	AB	B	AB	B	AB	

An die CP angeschlossene Verbände

APHM	2 316	16	4 939	49	497	2	13	1	383	13	0	0	866	4	0	0	8	1
ANIM	4 516	97	126	6	14	2	1	0	188	1	15	0	3	1	6	0	24	0
UFGVV	116	1	5	1	7 564	53	0	0	20	1	3 140	17	0	0	0	0	0	0
VdU	182	5	342	7	0	0	305	14	0	0	0	0	0	0	141	2	72	1
Swatch Gr. Ind.	2 185	7	846	3	0	0	2 991	3	304	1	631	1	245	2	276	1	311	0
USH-APIC	2 493	49	1 509	28	112	8	13	1	1 709	28	324	7	0	0	97	0	0	0
Aiguilles	0	0	173	1	105	1	0	0	0	0	0	0	0	0	0	0	0	0

Total CP	11 808	175	7 940	95	8 292	66	3 323	19	2 604	44	4 110	25	1 114	7	520	3	415	2
----------	--------	-----	-------	----	-------	----	-------	----	-------	----	-------	----	-------	---	-----	---	-----	---

Nicht an die CP angeschlossene Verbände

Term. de boîtes	7	1	0	0	0	0	0	0	283	12	0	0	0	0	0	0	0	0
Diverse	1 366	23	2 266	60	51	6	598	12	1 942	39	395	8	289	7	367	3	169	5

Total Nicht-CP	1 373	24	2 266	60	51	6	598	12	2 225	51	395	8	289	7	367	3	169	5
----------------	-------	----	-------	----	----	---	-----	----	-------	----	-----	---	-----	---	-----	---	-----	---

Total insgesamt	13 181	199	10 206	155	8 343	72	3 921	31	4 829	95	4 505	33	1 403	14	887	6	584	7
-----------------	--------	-----	--------	-----	-------	----	-------	----	-------	----	-------	----	-------	----	-----	---	-----	---

B: Belegschaft

AB: Anzahl Betriebe

BELEGSCHAFT UND BETRIEBE
pro Kanton und pro Verband

Tb. 1d(2)

Schaffhausen		Freiburg		Luzern		Aargau		Zürich		Graubünden		Basel-Stadt		Andere		Total	
B	AB	B	AB	B	AB	B	AB	B	AB	B	AB	B	AB	B	AB	B	AB

An die CP angeschlossene Verbände

APHM	0	0	216	1	0	0	0	0	28	0	0	1	0	0	0	0	9 266	88
ANIM	0	0	2	0	2	0	2	0	15	0	2	0	2	0	1	0	4 919	107
UFGVV	0	0	12	1	0	0	0	0	5	0	3	1	0	1	7	1	10 872	77
VdU	481	1	0	0	0	0	0	0	0	0	0	0	0	0	0	0	1 523	30
Swatch Gr. Ind.	0	0	0	0	0	0	31	0	0	0	0	0	0	0	0	0	7 820	18
USH-APIC	0	0	19	2	0	0	0	0	4	0	0	1	0	0	0	0	6 280	124
Aiguilles	0	0	0	0	0	0	0	0	0	0	0	0	0	0	0	0	278	2

Total CP	481	1	249	4	2	0	33	0	52	0	5	3	2	1	8	1	40 958	446
----------	-----	---	-----	---	---	---	----	---	----	---	---	---	---	---	---	---	--------	-----

Nicht an die CP angeschlossene Verbände

Term. de boîtes	0	0	0	0	0	0	0	0	0	0	0	0	0	0	0	0	290	13
Diverse	0	0	53	3	0	0	56	0	35	1	0	1	0	0	0	0	7 587	168

Total Nicht-CP	0	0	53	3	0	0	56	0	35	1	0	1	0	0	0	0	7 877	181
----------------	---	---	----	---	---	---	----	---	----	---	---	---	---	---	---	---	-------	-----

Total insgesamt	481	1	302	7	2	0	89	0	87	1	5	4	2	1	8	1	48 835	627
-----------------	-----	---	-----	---	---	---	----	---	----	---	---	---	---	---	---	---	--------	-----

B: Belegschaft

AB: Anzahl Betriebe

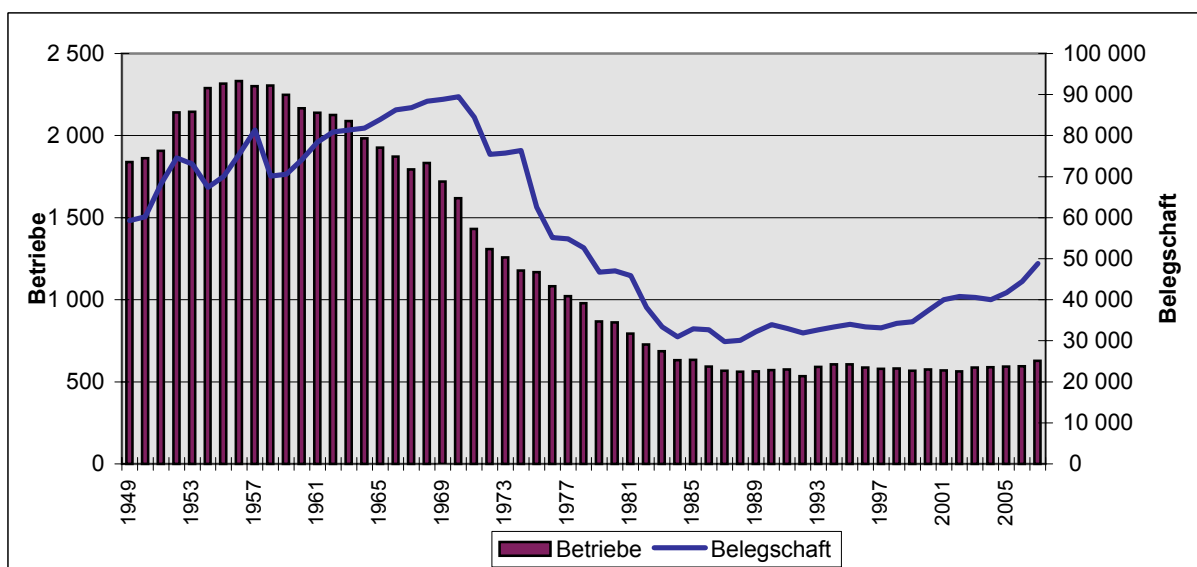
BELEGSCHAFT UND BETRIEBE

zeitabhängige Entwicklung

Tb. 1e

Jahr	Personalzweige						Betriebe
	Direktion (a)	Verwaltung (b)	Produktion (c)	Zwischentotal (a-c)	Heimarbeit (d)	Total (a-d)	
1980	14 155		30 018	44 173	2 825	46 998	861
1981	13 983		29 317	43 300	2 585	45 885	793
1982	12 935		23 873	36 808	1 343	38 151	727
1983	10 455		21 872	32 327	1 069	33 396	686
1984	9 864		20 191	30 055	889	30 944	632
1985	10 087		21 873	31 960	944	32 904	634
1986	10 166		21 575	31 741	947	32 688	592
1987	9 588		19 534	29 122	687	29 809	568
1988	9 641		19 753	29 394	728	30 122	562
1989	10 109		21 273	31 382	826	32 208	564
1990	10 660		22 402	33 062	861	33 923	572
1991	10 084		22 098	32 182	788	32 970	575
1992	10 049		21 157	31 206	703	31 909	534
1993 (1)	10 281		20 476	30 757	686	31 443	558
1993 (1)	10 609		21 264	31 873	801	32 674	591
1994	10 686		21 979	32 665	721	33 386	606
1995	11 114		22 181	33 295	752	34 047	606
1996	10 773		21 924	32 697	652	33 349	586
1997	11 030		21 458	32 488	629	33 117	579
1998	11 396		22 232	33 628	586	34 214	581
1999 (2)	1 229	7 018	25 742	33 989	666	34 655	567
2000	1 260	7 398	27 992	36 650	684	37 334	575
2001	1 369	8 253	29 756	39 378	676	40 054	570
2002	1 385	8 434	30 330	40 149	666	40 815	564
2003	1 391	8 645	29 932	39 968	570	40 538	587
2004	1 411	8 785	29 304	39 500	498	39 998	589
2005	1 433	8 810	31 000	41 243	485	41 728	593
2006	1 594	9 272	33 161	44 027	417	44 444	595
2007	1 536	10 305	36 515	48 356	479	48 835	627

- (1) Für die Erhebung 1993 gibt es zwei Varianten. Die erste wurde auf den gleichen Grundlagen erstellt wie in den vorangehenden Jahren. Sie gilt daher für Vergleiche mit den Erhebungen der Jahre 1980 bis 1992. Die zweite Version basiert auf genaueren und aktualisierten Daten (Berücksichtigung neuer Uhrenfirmen). Sie ist massgebend für Vergleiche mit den Erhebungen ab 1994.
- (2) In der Erhebung wurde erst ab 1999 zwischen Direktionspersonal und Verwaltungspersonal differenziert.

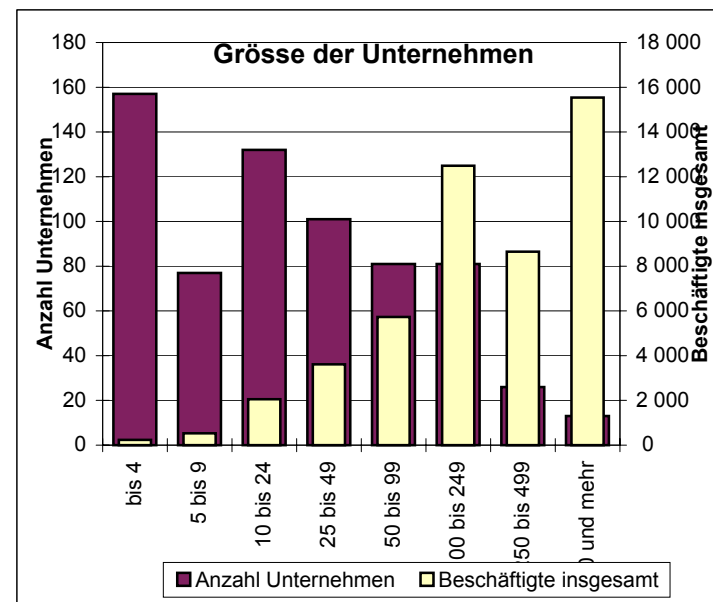


UNTERNEHMEN*
nach Tätigkeitsbereich und Grösse

Tb. 2a

	Unternehmen	
	Anzahl	%
Handelstätigkeit im Uhrensektor	100	12.1%
Zusammenfügen und Fertigstellen von Uhrenprodukten	163	19.7%
Fertigung von Rohwerken und von mechanischen Quarzuhren	54	6.5%
Herstellung von Uhrenbestandteilen	189	22.8%
Galvanoplastik, Polieren und andere Oberflächenbehandlungen, inkl. Verzierungen	84	10.1%
Mikrotechnik ausser Uhren	64	7.7%
Herstellung von Maschinen	19	2.3%
Andere	156	18.8%
Total (1)	829	100.0%

(1) Ein Unternehmen kann in mehreren Tätigkeitsgebieten aktiv sein und daher mehrmals erfasst werden. Deshalb ist die Anzahl von Unternehmen in dieser Statistik höher als die Anzahl der insgesamt erfassten Unternehmen.



Tb. 2b

	Anzahl Beschäftigte	Anzahl Unternehmen	Total Beschäftigte
bis 4	157		236
5 bis 9	77		529
10 bis 24	132		2 051
25 bis 49	101		3 613
50 bis 99	81		5 727
100 bis 249	81		12 493
250 bis 499	26		8 649
500 und mehr	13		15 537
Total	668	668	48 835

* Uhren- und mikrotechnische Unternehmen, einschliesslich Zweigniederlassungen.

BELEGSCHAFT/ AUSGEÜBTE FUNKTION

nach Geschlecht

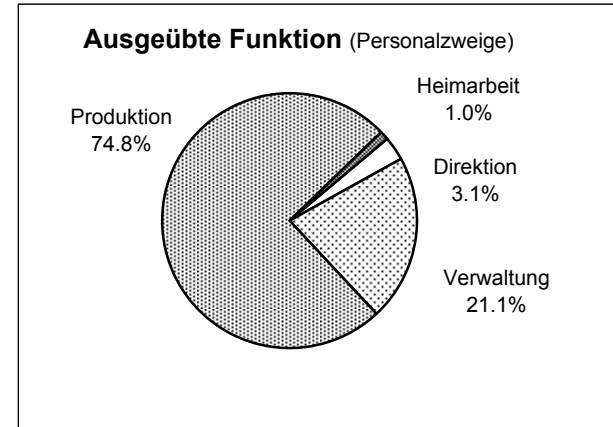
nach Qualifikation (nur Belegschaft in Verwaltungs- und Produktionspersonal)

Tb. 3a

Männer		Frauen		Total	
Anzahl	%	Anzahl	%	Anzahl	%

Personalzweige

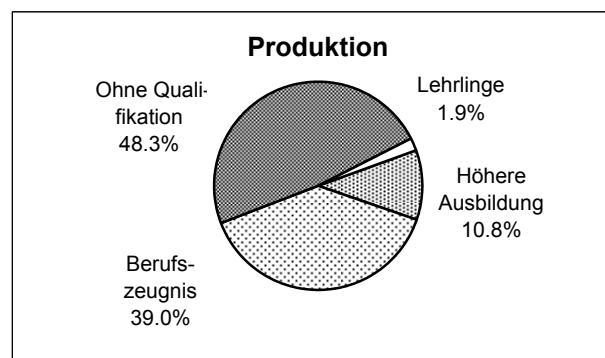
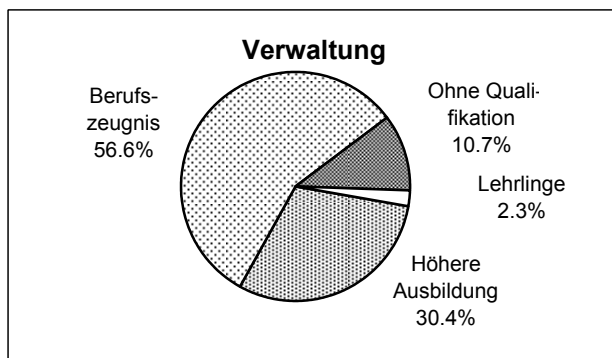
Direktion	1 350	5.1%	186	0.8%	1 536	3.1%
Verwaltung	4 966	18.9%	5 339	23.6%	10 305	21.1%
Produktion	19 923	75.9%	16 592	73.5%	36 515	74.8%
Heimarbeit	12	0.0%	467	2.1%	479	1.0%
Total	26 251	100.0%	22 584	100.0%	48 835	100.0%



Tb. 3b

Personalzweige					
Verwaltung		Produktion		Total	
Anzahl	%	Anzahl	%	Anzahl	%

Höhere Ausbildung	3 133	30.4%	3 946	10.8%	7 079	15.1%
Berufszeugnis	5 836	56.6%	14 231	39.0%	20 067	42.9%
Ohne Qualifikation	1 101	10.7%	17 629	48.3%	18 730	40.0%
Lehrlinge	235	2.3%	709	1.9%	944	2.0%
Total	10 305	100.0%	36 515	100.0%	46 820	100.0%



Jahr	Belegschaft	Betriebe
1949	59289	1839
1950	60239	1863
1951	68178	1907
1952	74570	2141
1953	73107	2145
1954	67425	2289
1955	70026	2316
1956	75482	2332
1957	81328	2302
1958	70097	2305
1959	70591	2249
1960	74216	2167
1961	78425	2139
1962	80855	2125
1963	81372	2088
1964	81795	1983
1965	83922	1927
1966	86260	1873
1967	86811	1795
1968	88392	1834
1969	88808	1720
1970	89448	1618
1971	84509	1432
1972	75419	1309
1973	75763	1258
1974	76388	1177
1975	62567	1169
1976	55182	1083
1977	54825	1021
1978	52669	979
1979	46716	867
1980	46998	861
1981	45885	793
1982	38151	727
1983	33396	686
1984	30944	632
1985	32904	634
1986	32688	592
1987	29809	568
1988	30122	562
1989	32208	564
1990	33923	572
1991	32970	575
1992	31909	534
1993	32674	591
1994	33386	606
1995	34047	606
1996	33349	586
1997	33117	579
1998	34214	582
1999	34655	567
2000	37334	575
2001	40054	570
2002	40815	564
2003	40538	587
2004	39998	589
2005	41728	593
2006	44444	595
2007	48835	627